

Landsbygdskonferens 4/10

Hur hänger smarta innovationer, hållbara livsmedel och landsbygdsfrågor ihop?

**Datum**

Fredag den 4 oktober 2019

**Tid:**

08:00-15:00

**Plats:**

Södertälje Science Park. Kvarnbergagatan 12, 151 36 Södertälje.



Program

- **Ankomst**
Lokalproducerad frukost.
- **Invigning**
Gustav Hemming och Boel Godner
- **Po Tidholm och Tove Lifvendahl**
Problematiserar land- och stadfrågorna på ett begripligt sätt.
- **Framtidsspaning** x2
Innovationer för en grön framtid.
IBM + Lantmännen R&D
- **AgroÖst**
Magnus Börjeson presenterar lärdomar och effekter från regionala samverkansprojekt.



Program

- **MatLust**

Projektet som stärker tillväxt och hållbarhet inom livsmedelsnäringen i Stockholmsregionen.

- **Lunch och utställning**

MatLust bjuder på klimatrullen bland 15 utställare.

- **Panelamtal**

Panelister: Inger Pehrson – jordbruksverket med innovationer från EIP-Agri
Emma Patterson – Region Stockholm om folkhälsa

- **Gruppdiskussioner med fika**

- **Avslutning**

Tomas Håkki Eriksson får deltagarna att lämna konferensen med skratt och känslan av "the power of glesbygd".

- **Avtackning**

Programvärd

Sofie Skalstad

- Processledare, projektledare och föreläsare
- Agronomstudent
- Ordförande för Unga på landsbygden



Utställningen

- Sensefarm
- Coompanion
- Länsstyrelsen i Stockholms län
- Almi
- Hempster
- Wega Bakery
- Eko-Odlarna i Telge
- Korvhantverk
- Region Stockholm
- Kocken och Bonden
- Lev din dröm
- Gården Direkt
- Region Stockholm

Region Stockholms landsbygdskonferens

Kalenderhändelse - Regional utveckling

Hur hänger smarta innovationer, hållbara livsmedel och landsbygdsfrågor ihop?



Datum

Fredag den 4 oktober 2019



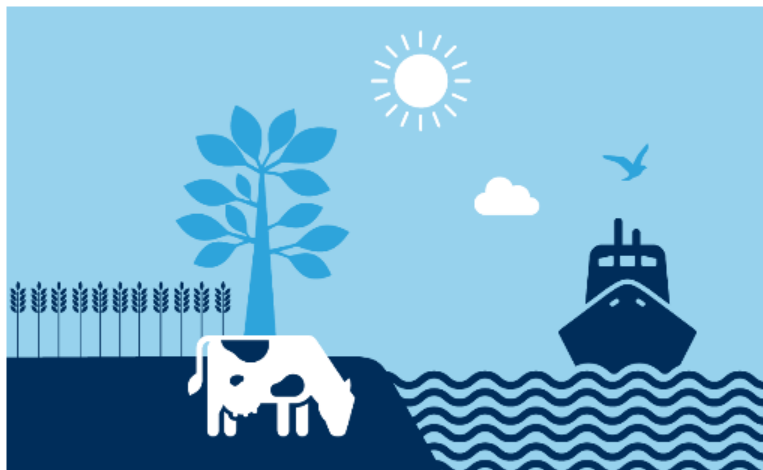
Tid:

08:00-15:00



Plats:

Södertälje Science Park. Kvarnbergagatan 12, 151 36 Södertälje,

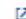


9.00 Gustav Hemming, skärgårdsregionråd och **Boel Godner**, kommunalråd Södertälje hälsar välkomna.

9.10 Po Tidholm, journalist och debattör: Varför landsbygdsfrågan är viktigare än du tror. **Tove Lifvendal**, politisk chefredaktör SvD: Landsbygden kommer inte att räddas av offerkoftor oavsett om de är självpåtagna eller stickade av omgivningen.

10.00 Innovativa framtidsspaningar med **Andreas Lundgren**, IBM och **Annelie Moldin**, Lantmännen P&D.

10.30 Magnus Börjeson, [AgroÖst](#) : Goda exempel på forskning och regional samverkan för utveckling.

11.00 Matlust  – projektet som stärker tillväxt och hållbarhet inom livsmedelsnäringen i Stockholmsregionen.

Lunch och utställning. Här finns tid för dig att besöka utställningen. Provsma ostar, äppelmust, charkuterier och mycket mer. Passa på att mingla med länets livsmedelsproducenter, utvecklingsprojekt och aktörer för innovation.

12.30 Lyssna på experterna i ett panelsamtal. Därefter hittar vi tillsammans lösningar för att skapa ett hållbart livsmedelssystem i Stockholmsregionen.

14.30 Tomas Håkki Eriksson, underhållare. Om bugg, slakt och The Power of Glesbygd.

Exempel på inbjudna

- Kommuner i Stockholms län
- Ledamöter i TRN och beredningen för regional attraktionskraft
- SIKO
- Länsstyrelsen i Stockholms län
- Regionplanerare från TRF
- Hembygdsföreningar
- Företagare (lanthandlare, agtech-företag, grönsaksodlare, Lantmännen, Hushållningssällskapet)
- SKL
- LRF
- Leader Stockholmsbygd
- Skärgårdsföretagarna
- SLU
- Landshypotek bank
- Skärgårdsstiftelsen
- Tillväxtverket
- Trafikverket
- Tidningen Skärgården
- Hembygdsföreningar
- Vinnova
- ...