

1/10-2016  
30/9-2019



Paulina Rytönen  
Lektor/Docent i  
Företagsekonomi  
Södertörns högskola  
[Paulina.rytkonen@sh.se](mailto:Paulina.rytkonen@sh.se)  
08-6084109

### C.2.2 Target groups

Target group/-s	Please further specify the target group/s (e.g., bilingual elementary schools, environmental experts, etc.).	Target value Please indicate the size of the target group you will reach.
local public authority	Local public authorities in the Stockholm, Åland and Turku archipelago area will be close partners in this project: both in recruiting and developing of SMEs. So far the city of Pargas and Kimito in Finland are involved in the project	5
higher education and research	Students and academic researchers at Novia, Södertörn and HHÅA will be participating in development of SMEs and also in the project arrangement and communication. Internships and theses will be included.	130
SME	SMEs in the Stockholm, Åland and Turku archipelago area will be offered possibilities to business development, cluster and partnership forming and help with other business challenges.	60
business support organisation	Local entrepreneurial associations play an essential role in recruitment of participating SMEs, communication as well as in transferability of business development best practices. Associations in Pargas, Kimito and Åland have been contacted.	5

### C.2.3 Durability of project outputs and results



# Vårt uppdrag

- Utmaningsinventering – företagets perspektiv
- Matchmaking studenter – företag, studentdrivna företag
- Affärskliniker – enskilt och i grupp
- Utveckla nya affärsmodeller
- Teman
  - I. Kunden i centrum
  - II. Destinationsutveckling
  - III. Digitalisering
  - IV. Mathantverk och gastronomi



# Skärgårdsföretagarportalen

<https://archipelagobusiness.nu/>

## Gruppintervjuer – delunderlag till rapporten

Kommun	Företagets inriktning (antal deltagare)	Datum
K1	IT och marknadsföring (1 st.), Turistbyrå (1 st.), restaurang och glassproduktion (1 st.), taxiåkeri (1 st.), seglatser och seglingsutbildningar (1 st.), skärgårdsförsamling (1 st.)	13/11 2017
K1	Båttrafik/färja (1 st.), taxiåkeri (1 st.), försäljning av drivmedel och kioskverksamhet (1 st.), båtvarv (1 st.), IT- IKT infrastruktur (1 st.), Hotell/restaurang, B&B.	16/11 2017
K1	2 kommunrepresentanter Samt 7 företagare vars företag arbetar med destinationsutveckling (2 st.), uthyrning av stugor (2 st.), restaurang-/hotellverksamhet (1 st.), bryggeri (1 st.), taxibåtrörelse (1 st.), present- och klädesbutik.	1/6 2017
K2	Båtvarv/verkstad (1 st.), Restaurang- och hotellverksamhet (1 st.), Rederi och logistiklösningar (2 st.), kioskverksamhet (1 st.), presentbutik (1 st.), Aktivitetsturism (1 st.)	13/10 2017

# Djupintervjuer med enskilda företag som delunderlag till rapporten

Kommun	Verksamhetsinriktning**	Kategori enligt ABD:s klassificering	Kommun	Verksamhetsinriktning**	Kategori enligt ABD:s klassificering
K1	Bryggeri/mathantverk	Traditionell	K1	Restaurang/mathantverk	Traditionell
K1	Fisk och grönsaksodling	Cleantech	K1	Turistbyrå/destinationsutveckling samt bygga och bo	Traditionell och bygga och bo
K1	Värdshus	Traditionell	K2	Mejeriverksamhet/mathantverk	Traditionell
K1	Turism, stugor, konferenser och snickeri	Traditionell/Bygga och bo	K2	Trädgårdstjänst/mathantverk	Traditionell
K1	Destinationsutveckling	Traditionell/IKT	K2	Restaurangverksamhet/mathantverk	Traditionell
K1	Båttaxi	Traditionell	K3	Försäljning av hantverk, lokal konst och maritima och lokala souvenirer	Traditionell och indirekt Kreativa näringar
K1	Båttransport/fast färja	Traditionell	K3	Destinationsutveckling	Traditionell
K1	Taxi/åkeri	Traditionell	K3	Detaljhandel	Traditionell
K1	Drivmedel och reparationer	Traditionell	K3	Båtverkstad	Traditionell
K1	Båtverkstad/Reparationer	Traditionell	K3	Värdshus	Traditionell/Bygga och bo
K1	Digitalisering, uppkoppling av nätkabel	IKT	K3	Konsultverksamhet inom organisation, ledning, logistik och sjöfart och därmed förenlig verksamhet	Traditionell
K1	Restaurang/mathantverk	Traditionell	K3	Destinationsutveckling	Traditionell/IKT
			K4	Lantbruk/mathantverk	Traditionell/Cleantech

Fragmenterad styrning

Österåker

OLIKA  
POLITIKOMRÅDEN

Olika  
politikområden

Haninge

Regionen

Staten

Nacka

Länsstyrelsen

Norrtälje

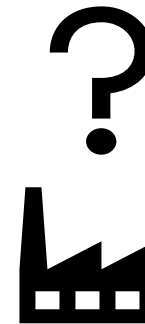
Östhammar

Norrtälje

Värmdö

Vaxholm

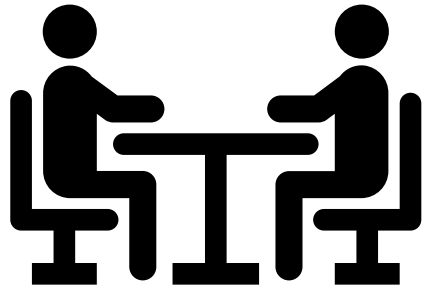
Nynäshamn



<b>Bransch/affärsområde</b>	<b>Antal företag</b>
<b>Båt, varv och transport</b>	105
<b>Energi och Cleantech</b>	21
<b>Samhällsservice, äldreomsorg, skola, sjukvård, mm.</b>	182
<b>Bygga och bo</b>	440
<b>Handel (grossist och detaljhandel)</b>	102
<b>Turism, inkl. hotell, restauranger, mm.</b>	153
<b>Konsulter</b>	166
<b>Jord- och skogsbruk, samt livsmedelsproduktion</b>	259
<b>Industri och industriservice</b>	105
<b>Kreativa näringar, inkl. hantverk</b>	67
<b>Summa</b>	1 599

## Utmaning 1. Företag och branscher





## Exempel på möjligheter

- Företagen saknar ett forum för dialog med de som fattar beslut över deras verklighet. Att få till stånd ett sådant forum skulle eventuellt kunna leda till annorlunda och mer initierade beslut.
- En översikt över regelverk som krockar kan röja hinder mot att exempelvis kunna få miljöcertifieringar som kan ge fler kunder.
- Lär av best-practice. T. ex. Öar där antalet bofasta kvinnor ökar – varför? Innovativa lösningar till larmbemanning för äldre genom lokalt samarbete – hur?

# Reflektioner 1

---

- Det finns en poäng i att se brett på företagande i skärgården
- Säsongsberoende – fördjupas på grund av enkelspårig politik som säger en sak men fokuserar på annat
- Oförutsägbarhet och komplexitet i transporter
- Skärgårdens klassificering – annan typ av "glesbygd"
- Skärgårdens varumärke
- Konflikterande regelverk
- Hållbarhetsfrågor



# Reflektioner 2

Skärgårdsstiftelsen och långsiktiga investeringar

Kompetensförsörjning

Digitalisering

Logi och boende/generationsskifte/personalboende

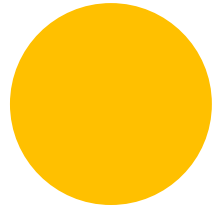
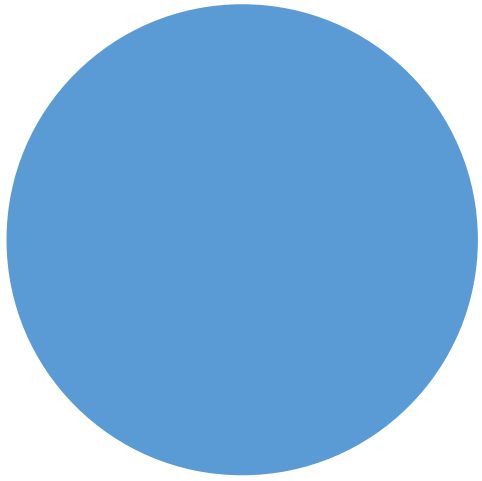
Hitta effektiva samarbetsformer

Forum för dialog

Skärgården-Stockholm symbios eller konkurrens?

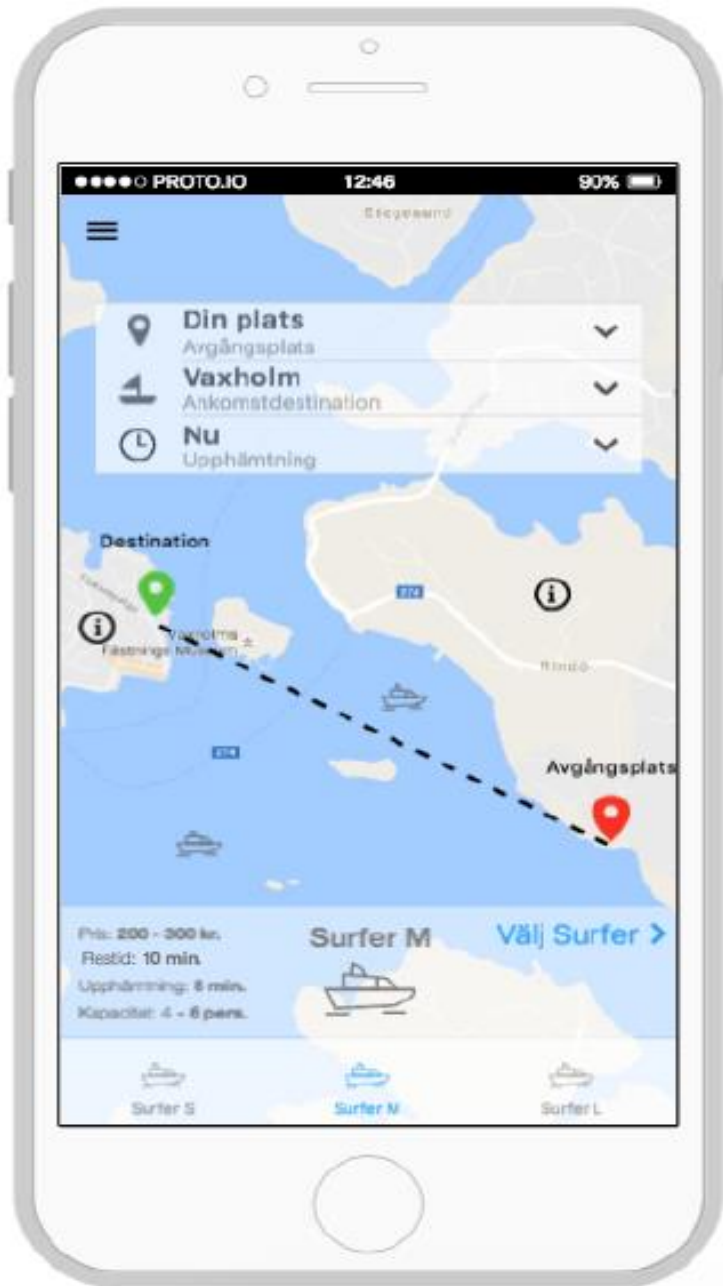
# Reflektioner 3

- Många olika öar med många olika verkligheter
- Socialt kapital spelar stor roll
- Lokala – öbaserade strukturer som öppnar eller stänger dörrar
- Institutionella förutsättningarna – generell befäster de gamla strukturer och beteenden – svårt att göra annorlunda, MEN det finns goda exempel.
- Arbeta för nya affärsmodeller. Vi tar våra studenters input som exempel
- Starkare triple helix som medvetet arbetar för företagandet.



Utnyttja ny teknik för att utveckla innovativa  
affärsmodeller och lösa problem i skärgården

**Exempel från idéer  
från Södertörns  
högskolas studenter**



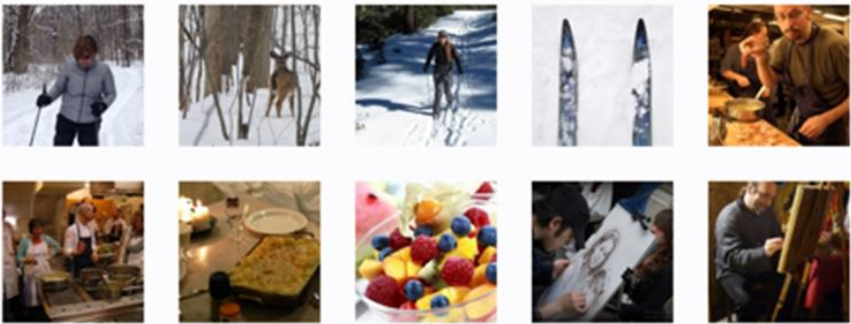
Exempel 1. Über för skärgården (en lösning på transportproblem för privatpersoner och glesa båturer). Lärare: Lars Degerstedt. Idéutvecklare: Pamela Svanberg Claudia Viinikka Filippa Grundell Andreas Enderborg Adam Skantz. 2016.



## Välkommen till Paketet.se

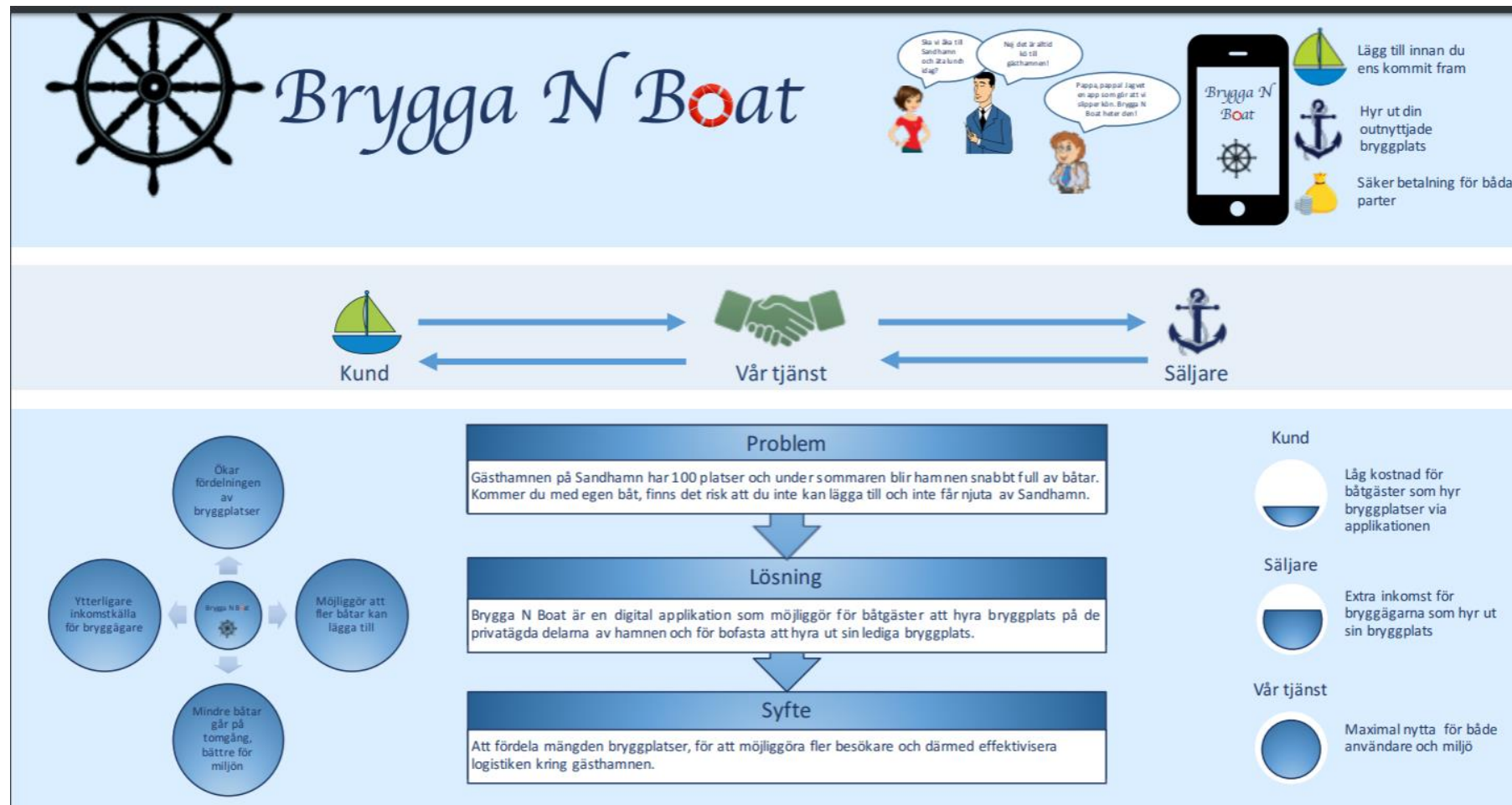
Här kan du boka ett upplevelsepaket att göra själv eller tillsammans med någon du känner.  
Du kan välja mellan [dagsupplevelser](#) eller [övernattning](#) med en eller två nätter.

## Vårt instagramflöde - #paketet



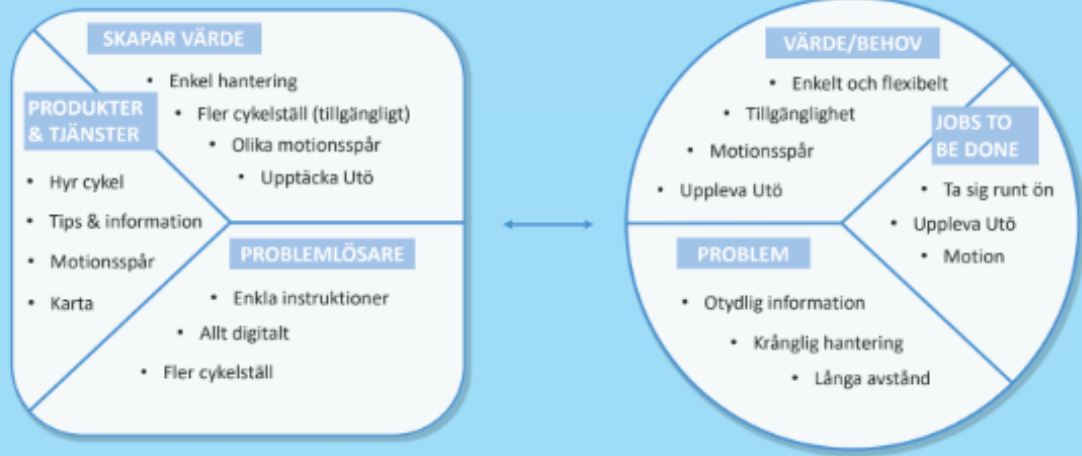
Exempel 2. Digital app-baserad paketering av resa, bo och göra.  
Lärare: Lars Degerstedt.  
Idéutvecklare: Emma Näslund, Ida Ackehed, Sofia Lemón, Svea Pålsson och Therese Engvall, 2016.

Exempel 3. Digital tjänst för uthyrning av privata bryggor (som normalt sett är det ont om offentliga bryggor men privata bryggor står tomma. Lärare: Lars Degerstedt. Idéutvecklare: Andrea Viberg, Daniel Nilsson, Nathalie Westergren, Simon Röst och Victor Lundberg, 2017





# UT(Ö) – Upplev Utö på cykel

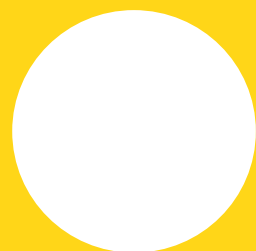


Exempel 4. Utö på cykel. Lärare: Lars Degerstedt Idéutvecklare Emma Junhager, Therese Karlsson, Malin Homanen, Sanne Höög, Anna Andersson, 2017.

UT(Ö) cykel



- Enkel totalt digital hantering
- Tips om upplevelser och motionsspår
- Flexibel cykelåterlämning



**SÖDERTÖRNS HÖGSKOLA** | STOCKHOLM  
sh.se