

Agro Öst



Skärgårdsrådet 25 november
2021

Agenda

- AgroÖst - affärsidé, organisation m.m.
- Agronod som "klusterarena"
- Biobaserade/gröna näringar, målgrupper
- Typ av aktiviteter samt fokusområden
- Exempel pågående projekt



Agro Öst

Ideell
förening



AGRO
SÖRMLAND



Agro Örebro

Vreta kluster
Agtech 2030

Agro Västmanland

Agro Uppsala?

(Agro ?)

AFFÄRSIDÉ

*”Vi arbetar för ett långsiktigt, lönsamt, ansvarsfullt och hållbart
entreprenörskap inom och i nära samverkan med de
biobaserade näringarna* i och runt östra Mellansverige.”*

*AgroÖsts verksamheter bidrar till att **livsmedelsstrategin
implementeras långsiktigt och hållbart***

- Vi fokuserar på *utveckling och möjligheter*
- Vi erbjuder *näringslivsrelevanta nätverk*
- Vi *omvärldsbevakar* åt de biobaserade näringarna
- Vi har ett *framtidsfokus*
- Vi är en *ingång till akademien*

* Def. *Biobaserade näringarna*: verksamheter med utgångspunkt i jord, skog, trädgård och landsbygdens miljö inkl. livsmedelsindustri och skogsindustri (BBN= Det gröna näringslivet, LRF)

STYRELSE AgroÖst

Magnus Börjeson
magnus.borjeson@telia.com

Karola Reuterström
karola@reuterstrom.se

Ingela Appelsved
ingela.appelsved@regionostergotland.se

Tomas Rydberg
tomas.rydberg@mv.slu.se

Per Frankelius
per.frankelius@liu.se

Lars Sjösvärd
lars@lagros.se

Annika Grälls
annika@alfrednobelsp.se

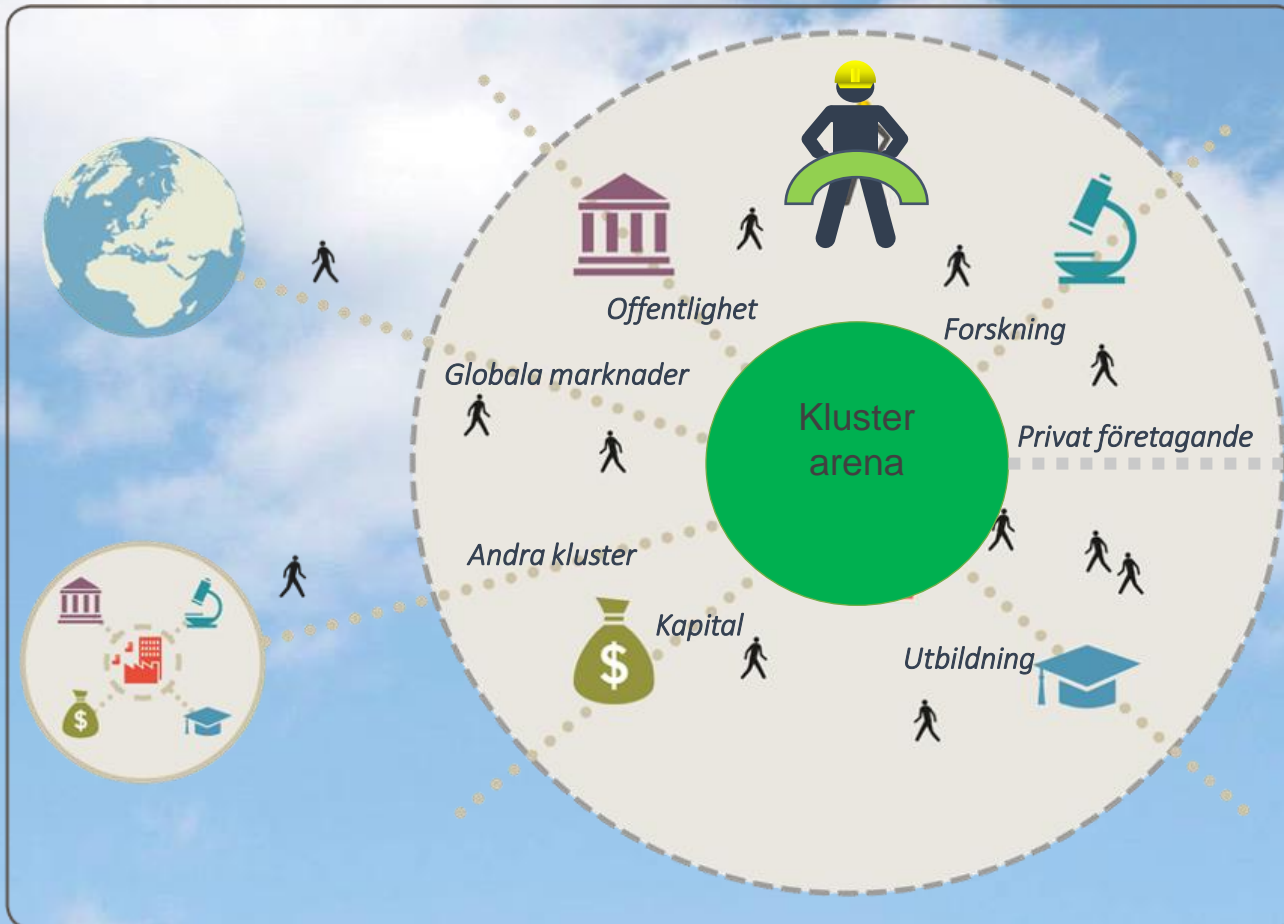
Bo Selerud
bo.selerud@hushallningssallskapet.se

Nina Pettersson
nina.pettersson55@gmail.com

Ann-Charlotte Wallenhammar
ann-charlotte.wallenhammar@hushallningssallskapet.se

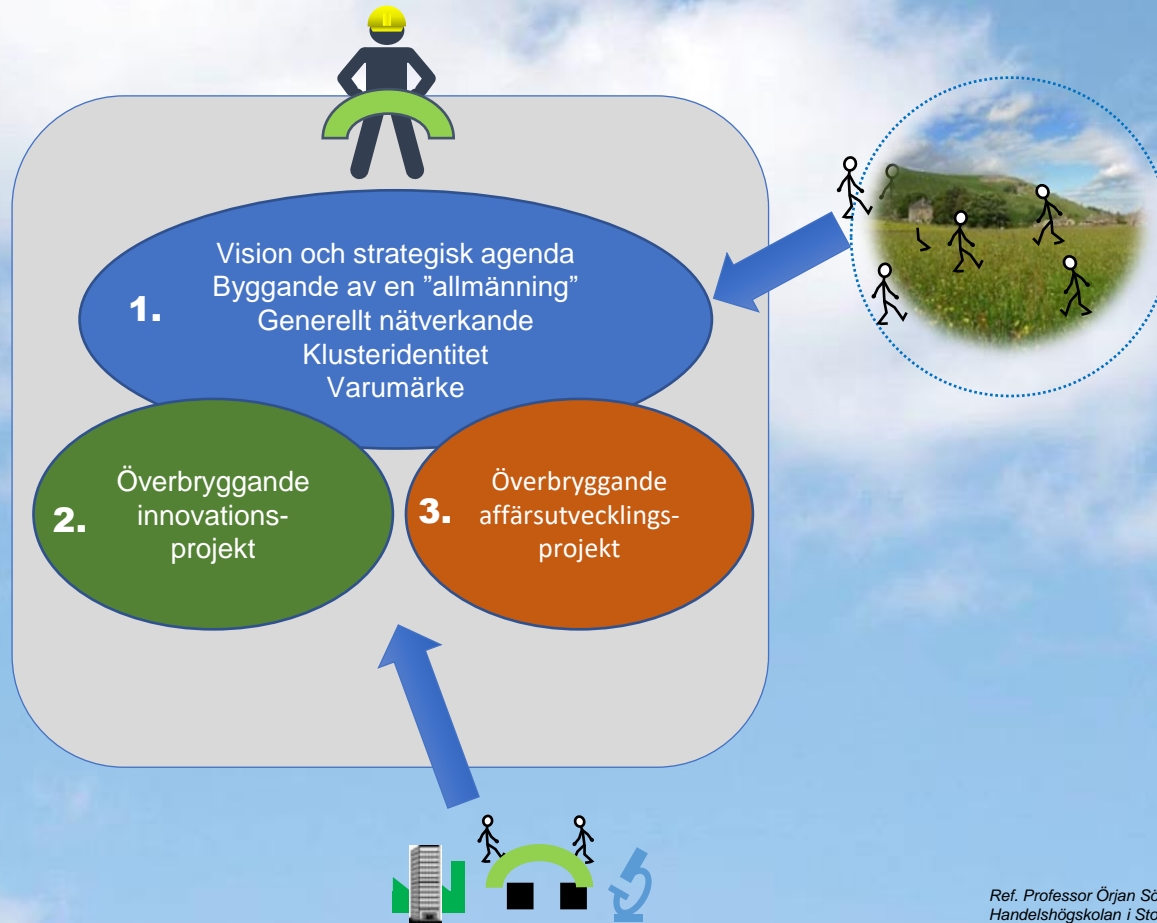
- Grönt Kluster
- Neutral utvecklingsarena

Brobyggare, samverkan skapar innovationsmiljöer



Innovationsfrön

Klusterorganisationens tre grundpelare



RÅVARA

LIVSMEDELSINDUSTRI

SLUTPRODUKT

HANDEL



Primär

Sekundär

Stödande
Möjliggörare

Offentliga aktörer: region,
Länsstyrelse, kommuner

Bransch- och
intresseorganisationer

Rådgivnings
organisa-
tioner

Affärs- och
innovations-
stöd, banker
m.fl

**GRÖN
KLUSTERARENA**
Primärproduktion
Förädling
Handel/Restaurang
Off mat

Universitet
och
högskolor
(FoU)

Företag i andra
relaterade branscher

Naturbruksgymnasier och andra
relevanta utbildningsaktörer

UTVECKLINGSRÅD

Aktiva lant/skogsbrukare

Växt
odling

Nöt

Kyck-
ling

Ägg

Gris

Växt
special

Entre-
prenad

Skog

Mjök

Nöt/
lådor

Vårt syfte är att bidra till ökad:

- Lönsamhet
- Produktion och tillväxt
- Innovationstakt
- Konkurrenskraft

Aktiviteter, fysiska och digitala



- ❖ Forskning
- ❖ Rådgivning och Praktiska exempel
- ❖ Regler o villkor
- ❖ Erfarenhetsutbyte inom och över branschgränser
- ❖ Ledarutveckling
- ❖ Omvärldsbevakning ny teknik
- ❖ Paneldiskussioner och ws

- ✓ Teknik, innovation – effektivitet, hållbarhet
- ✓ Nya grödor, ny teknik, nya affärsmodeller, arbetskraftsförsörjning
- ✓ Nya affärsmodeller, innovation, hållbarhetsfokus
- ✓ Grön kompetens arbetskraftsförsörjning, praktikplatser
- ✓ Idéutveckling, innovation
- ✓ Lokal mat, vildsvin

- Naturbruks-gymnasier
- MdH tillväxtprogram ledarskap
- Kompetens-verkstan, RS
- YH utbildningar
- Samarbets-modell AF
- Specialdesign inom projekt

- FoU
- Myndigheter, Departement, Regeringskansliet
- Regionen, tillväxt
- Rådgivning
- Gröna kluster-utvecklingsarenor
- AF
- Organisationer, ex. LRF, SFA, KSLA, Lantmännen

Från gräsrot till nationell nivå



Projekt exempel

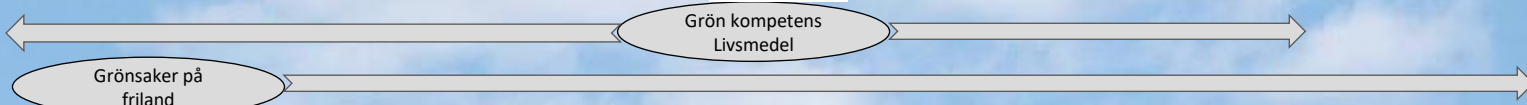


Plattform Östra
Mellansverige,
ÖMS

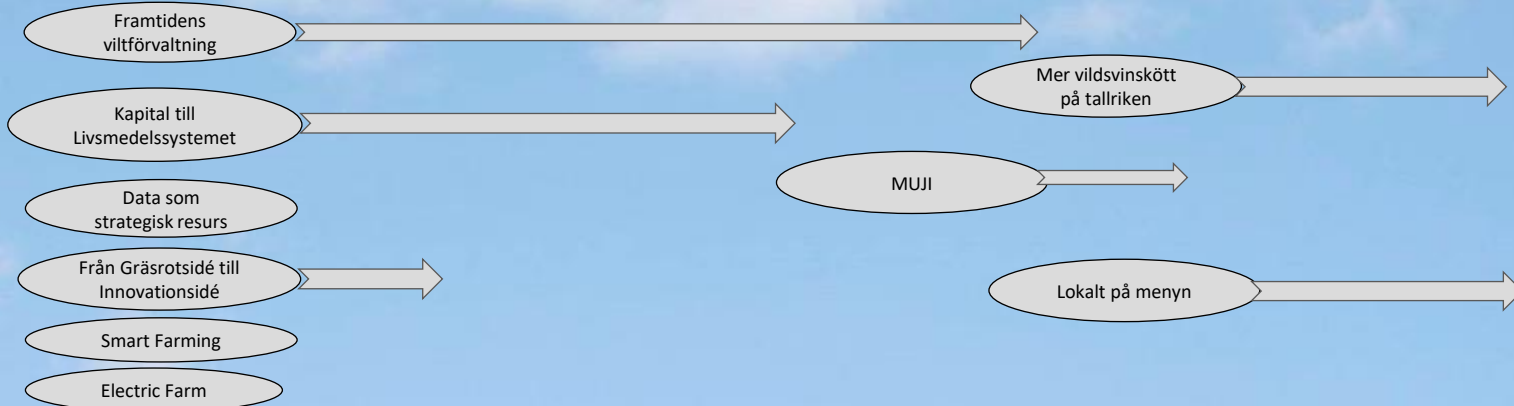
Agtech 2030



Hästnäringen



Skogsnäringen



Vildsvinsprojektet

Utforska vildsvin som råvara

- Matresan 4-5 sept
550 serverade burgare, varav c:a 150 vildsvinsburgare. Övriga eldost och nötkött.

- Lokalt på tallriken: 1500 serverade rätter
- ICA butiker
- MUJI
- Vinterfesten

Lokalt på menyn

Avslut 5 sept, c:a 6 mån

Mål: 3000 serverade rätter. Resultat 6600

Erfarenheter:

- Helt lokalproducerade rätter är en utmaning och kan hämma kreativiteten
- Tidsfönstret måste anpassa efter tillgång på råvaror.



Electric Farm Vision

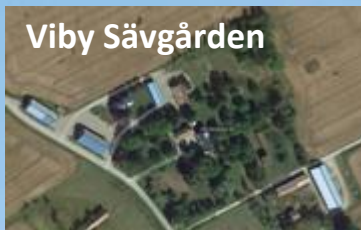


Partners

- **VCE:** Elektriska och autonoma maskiner

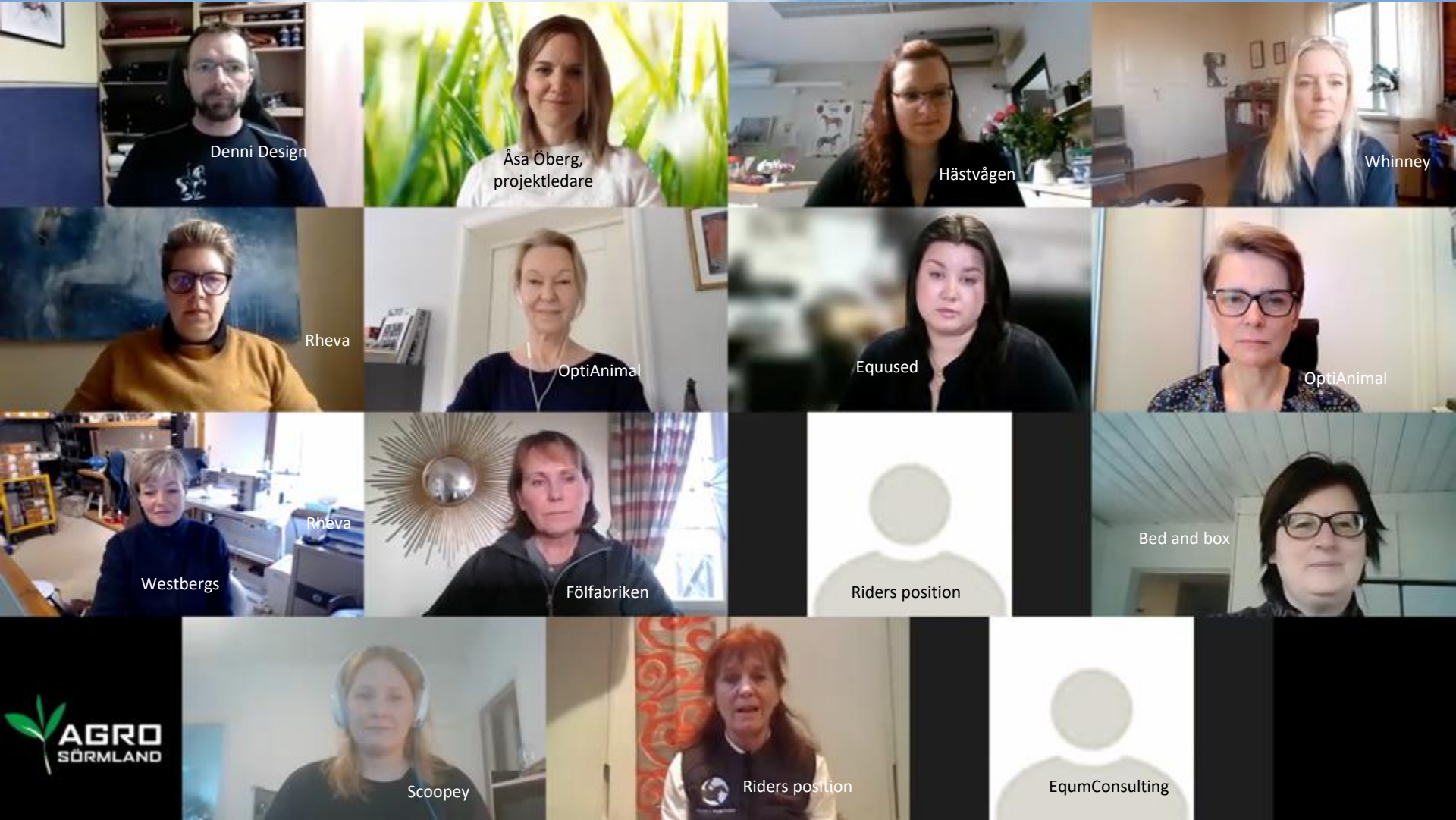


- **Volvo Penta:** Batterilagring
- **LTH:** Driv-, Ladd- och Kraftnätsexpertis
- **Väderstad:** Redskap
- **Agro Sörmland:** Data, Applikationen



"Affärsutveckling, innovation och internationalisering i tillväxtorienterade hästrelaterade företag"

Hästinnovationer



Samverkan för idéutveckling





FIELD GOFER



Ex. spannmålsbärare

”Med en tydlig *vision att minska markpackningen* har **Fieldgofer** på kort tid utvecklats till ett intressant autonomt maskinkoncept” (ATL)

Konceptet bygger att roboten själv lastar små containrar för olika ändamål

2 patent



Fieldgofer 2.0

Ex. mineralgödselspridare

Grönsaksodling på friland

Ca 6-8 ingående företag

Bemanningsfrågan och integrering av nysvenskar till näringen

Workshops, ex.

- **Lokala grönsaker i det offentliga köket**
- **Företagsutveckling och lönsamhet**
- **AI och digitalisering**
- **Logistik- och lönsamhetsverktyg**
- **Proteingrödor till färdig produkt – hur och vad**



Livsmedelsproduktion – en samhällsviktig verksamhet

LANTBRUKETS MÖJLIGHETER OCH UTMANINGAR I ETT FRAMTIDSPERSPEKTIV



Välkommen till Smart Farming Taxinge slott 28 oktober 2021

Corona pandemin drabbar hela världens befolkning och världsekonomin hårt. Vi vet inte hur det "nya normala" kommer att se ut, men vi vet redan nu att pandemin tydliggör hur sårbart vårt samhälle är. Lantbruket står inför stora förändringar för att kunna kunna möta utmaningar som ökad produktion samtidigt som klimatpåverkan ska minska.

Moderator **Ulrik Lovang, Lovang Lantbrukskonsult**
Kaffe och smörgås från kl. 08.30 **Programstart kl. 09.00**

KRISBEREDSKAP OCH SÅRBARHET

Livsmedelsförsörjning och krisberedskap

Camilla Eriksson, forskare, Totalförsvarets forskningsinstitut FOI

Lantbrukets sårbarhet

Madeleine Nyman, utvärderare samt Betty Malmberg (M), ordf. i miljö- och jordbruksutskottets uppföljnings- och utvärderingsgrupp, Sveriges riksdag

NYA SYSTEM OCH NY TEKNIK FÖR MINSKAD KLIMATPÅVERKAN

Mer hållbart jordbruk med digitalisering, automatisering och elektrifiering

Jonas Engström, forskare RISE

Trender och Utveckling – 5 maskinföretag spanar in i framtiden

Kristoffer Malmqvist, försäljning AgriPro AB

Per Carlsson, Bil & Traktorservice AB

Leif Johansson, regionchef försäljning Lantmännen Maskin

Göran Sundqvist, Swedish Agro Machinery AB

Nils-Johan Strömgrön, vd/ägare Traktor & Maskin i Sörmland AB

Innovation i ett historiskt perspektiv och framåt

Per Frankelius, Linköpings universitet, Agtech 2030

INNOVATION OCH DATA SOM STRATEGISK RESURS

Innovations- och forskningsagenda för Livsmedelssektorn

Marie Gidlund, Verksamhetsledare Sweden Food Arena

Data – nyckeln till innovation, lönsamhet och hållbarhet

Filip Lundin, konsult Macklean

"Gigacow" kombinerar data för bättre avelsvärdering bland mjölkkor

Tomas Klingström, forskare och koordinator SLU

Deltagande mjölkgårdar från Sörmland

GRUPPDISKUSSION, MINIMÄSSA, NÄTVERKANDE, LUNCH OCH FIKA

Agro Sörmland är en neutral samlingspunkt för att professionella personer inom lantbrukssektorn ska kunna knyta kontakter och föra diskussioner om intressanta frågor. Inom Agro Sörmland fångas och sprids kunskap kring ny teknik, nya rön och forskning inom området. Agro Sörmland stimulerar utvecklingsprojekt och stödjer innovation. Mer information, besök agrosormland.se



Seminarier vänder sig till stora och små företag!

DATUM OCH TID

Torsdag 28 Oktober
kl. 08.30 – 16.15

PLATS

Taxinge slott, Nykvarn
HITTA HIT

ANMÄL DIG HÄR

eller via
www.agrosormland.se

450 kr + moms lant- och skogsbrukare
600 kr + moms övriga

Sista anmälningdag
fredag 22 oktober
Begränsat antal platser

KONTAKT

Cilla Krantz
cilla@agrosormland.se
070 - 384 64 24

FINANSIÄRER AGRO SÖRMLAND



VÄLKOMMEN TILL BERGA GÅRD

PROGRAM 11 NOVEMBER

- 09.30-10.00 Frukost** med lokala inslag för dem som deltar fysiskt.
- 09.45-10.00 Streamingtest** för dem som deltar digitalt.
- 10.00-10.05 AgroDagen 2021:2 inleds.** Verksamhetsledare Ola Albrektsson, AgroÖrebro. Digitala sändningen startar.
- 10.05-10.15 Programledarna Isabella Odmark och Magnus Börjeson presenterar sig.**
- 10.15-10.30 Utdelning av Länsförsäkringar Bergslagens pris Årets Matentreprenör** samt presentation av pristagarna.
- 10.30-10.45 Redovisning och information** om vad som hänt inom AgroÖrebro sedan AgroDagen i januari 2021. Ola Albrektsson, AgroÖrebro.
- 10.45-11.30 Presentationer utifrån temat "Olika vägar till värdefull mat".**
Helena Lindahl, marknadsområdeschef och Lena Holm, försäljningschef lantbruk, Dina försäkringar, "Skräddarsyr rätt försäkringar".
Amalia Thorstensson, företagsrådgivare Lekebergs Sparbank, "Kapital – en viktig pusselbit".
Agneta Andersson, jägmästare och Tina Lofthammar, lantbruksspecialist, Nordea Jord & Skog, "Att äga något som växer".
Redovisning resultatet av förstudien "Investeringskapital till livsmedelssystemet". Projektledare Björn Larsson.
Affärsutvecklare Örebroporten, Christina Kröner-Lind och VD Trädgårdshallen, Urban Kropp, "Växande Kvinnersta"
Panelsamtal och diskussioner kopplat till ovanstående presentationer.
- 11.30-11.45 Vildsvinsutveckling och framtida investeringar inom vildsvinsområdet.**
Projektledare Claes Nelander, AgroÖrebro, med gäster.
- 11.45-12.00 Olika vägar i integrationsarbetet** för att nå ett hållbart samhälle.
Projektledare Charlotta Rydberg, LRF om projektet "Grön kompetens livsmedel".
- 12.00-12.45 Lunch** tillagad och serverad av gästkokaren Anders Johansson för er som deltar fysiskt.
- 12.45-13.00 Chatta med panelen** utifrån förmiddagens program.
- 13.00-13.40 Föreläsning "Back to forward"** Hur vi söker oss tillbaka före Corona på nya sätt.
En inspirerande föreläsning med Lennart Wallander från företaget Food & Friends.
- 13.40-13.50 Sammanfattning av AgroDagen 2021:2.**
Ola Albrektsson, AgroÖrebro och programledarna Isabella Odmark och Magnus Börjeson.
- 13.50-13.58 Chatta med oss/**ge oss din bästa spaning inför framtiden på 8 minuter.
- 13.58-14.00 AgroDagen 2021:2 avslutas officiellt** samt en kort information om nästa event Smart farming.
Ola Albrektsson, AgroÖrebro
- 14.00-15.00 Häng kvar!** För er som spontant vill ställa frågor, lämna synpunkter eller diskutera något så finns vi kvar fysiskt och digitalt.

Arrangör

Huvudpartners

Samarbetspartners

Eventpartners



www.agroorebro.se

Basfinansiärer 2021



REGION
SÖRMLAND



Region Örebro län



Länsstyrelsen
Örebro län

Länsförsäkringar
Södermanland 

Tillsammans för
mat, hälsa och
hållbarhet
i Örebro län

Sörmlands Sparbank



Handelsbanken



Sparbanksstiftelsen
Rekarne

SEB



Eskilstuna
kommun



Landshypotek Bank