



Horsstensleden

Sjöfartsverkets roll och ansvar

- Sjöfartsverket är ett affärsverk inom transportsektorn
- Ansvar för sjöfartens säkerhet och framkomlighet.
- Verksamheten inriktas huvudsakligen på handelssjöfarten.
- Hänsyn till marinens, fritidsbåttrafikens och fiskets intressen.
- Sjöfartsverket ska bidra till ett effektivt, säkert och miljövänligt transportsystem där sjöfartens fördelar tas till vara.

Sjöfart till/från Stockholm

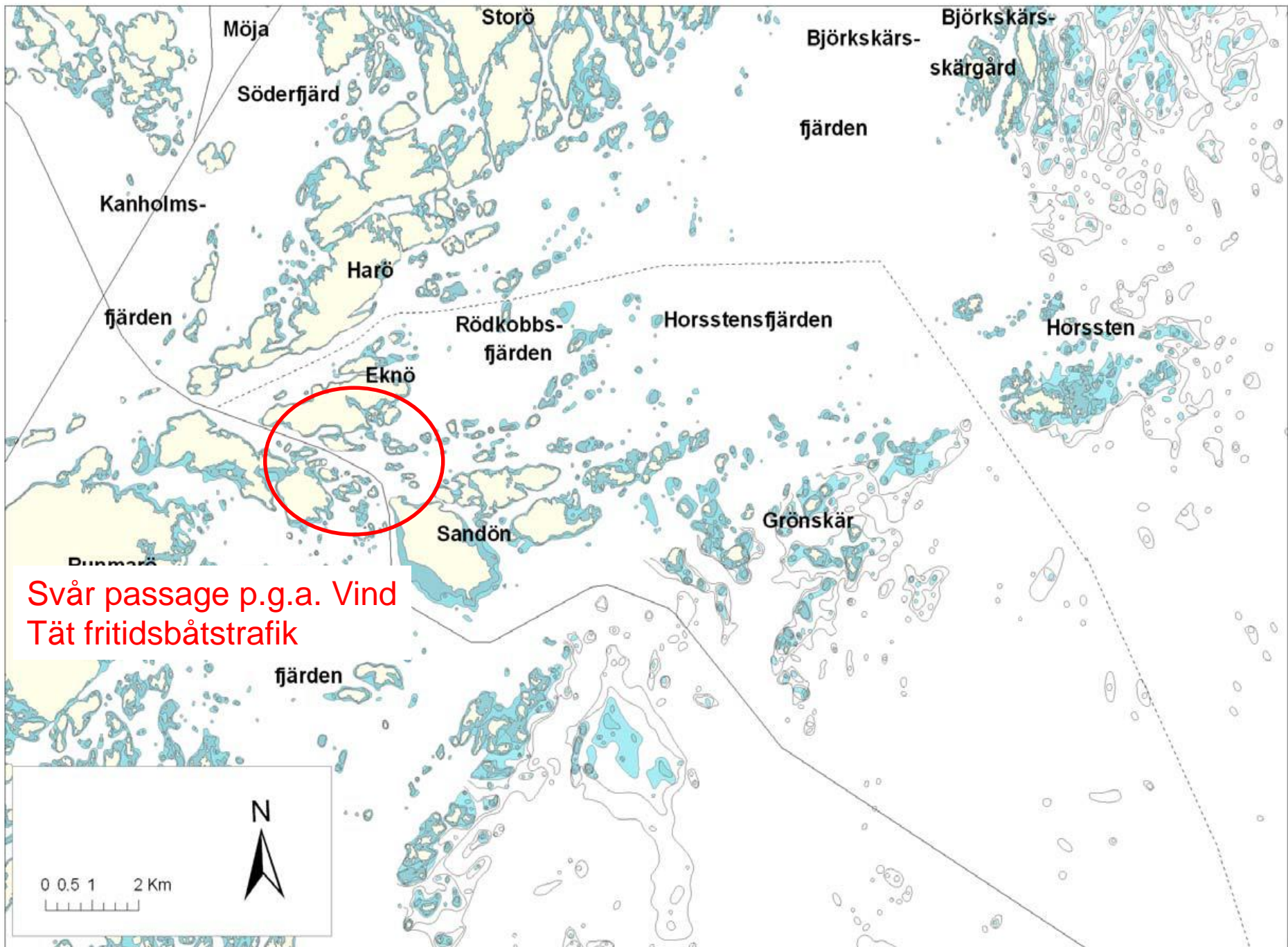
- Årlig volym - 12 miljoner personer, över 9 miljoner ton gods till och från Stockholms hamn.
- Tre större inseglingsfarleder; Sandhamnsleden, Landsortsleden och Tjärven/Furusundsleden.
- Ungefär 45 större fartyg per dag använder någon farled i Stockholms skärgård och färjetrafik utgör mer än 75% av den totala trafikbilden.
- Ca 1500 fartygspassager per år via Sandhamn.

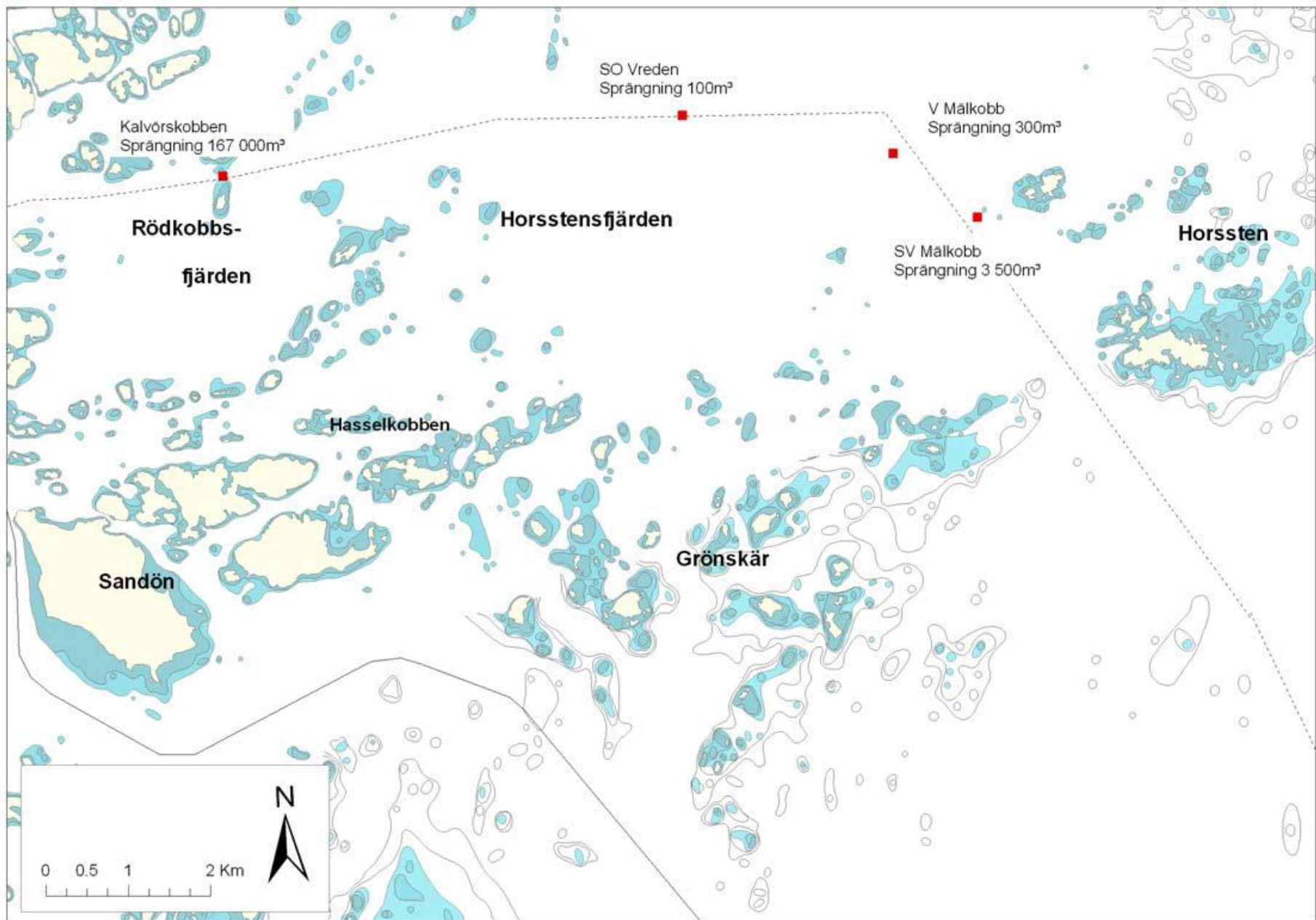
Historia

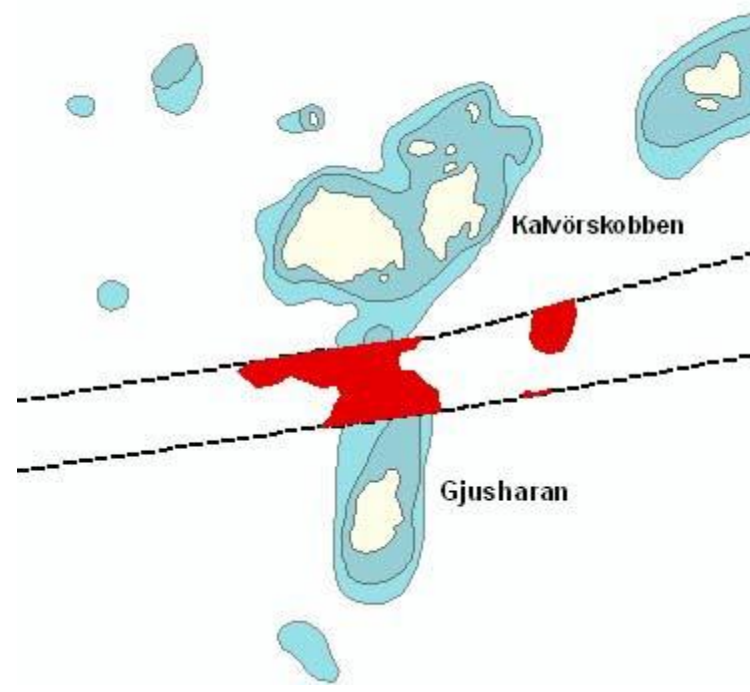
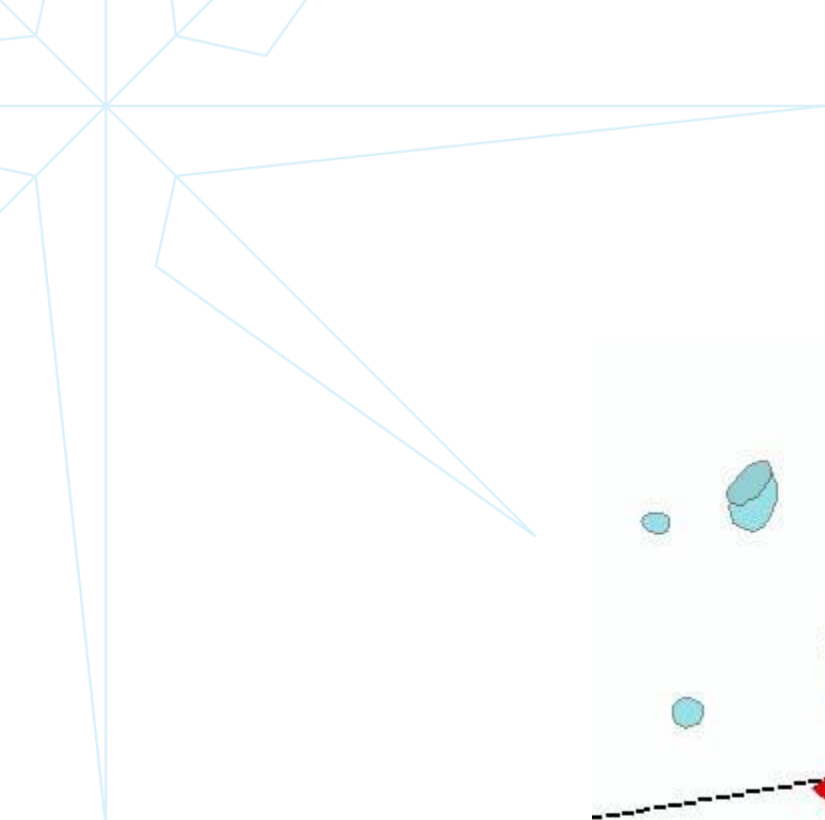
- Stockholmfarledernas sträckning är oförändrade sedan historisk tid.
- På 1970-talet uppmärksammades säkerheten i samband med större tonnage och olyckor med bl a oljetankfartyg
- 1981 gjorde Sjöfartsverket en systematisk översyn av Stockholms sjövägar
- De 2 stora färjerederierna föreslog ny sträckning förbi Sandhamn
- Värmdö kommun avsåg att lägga ett veto

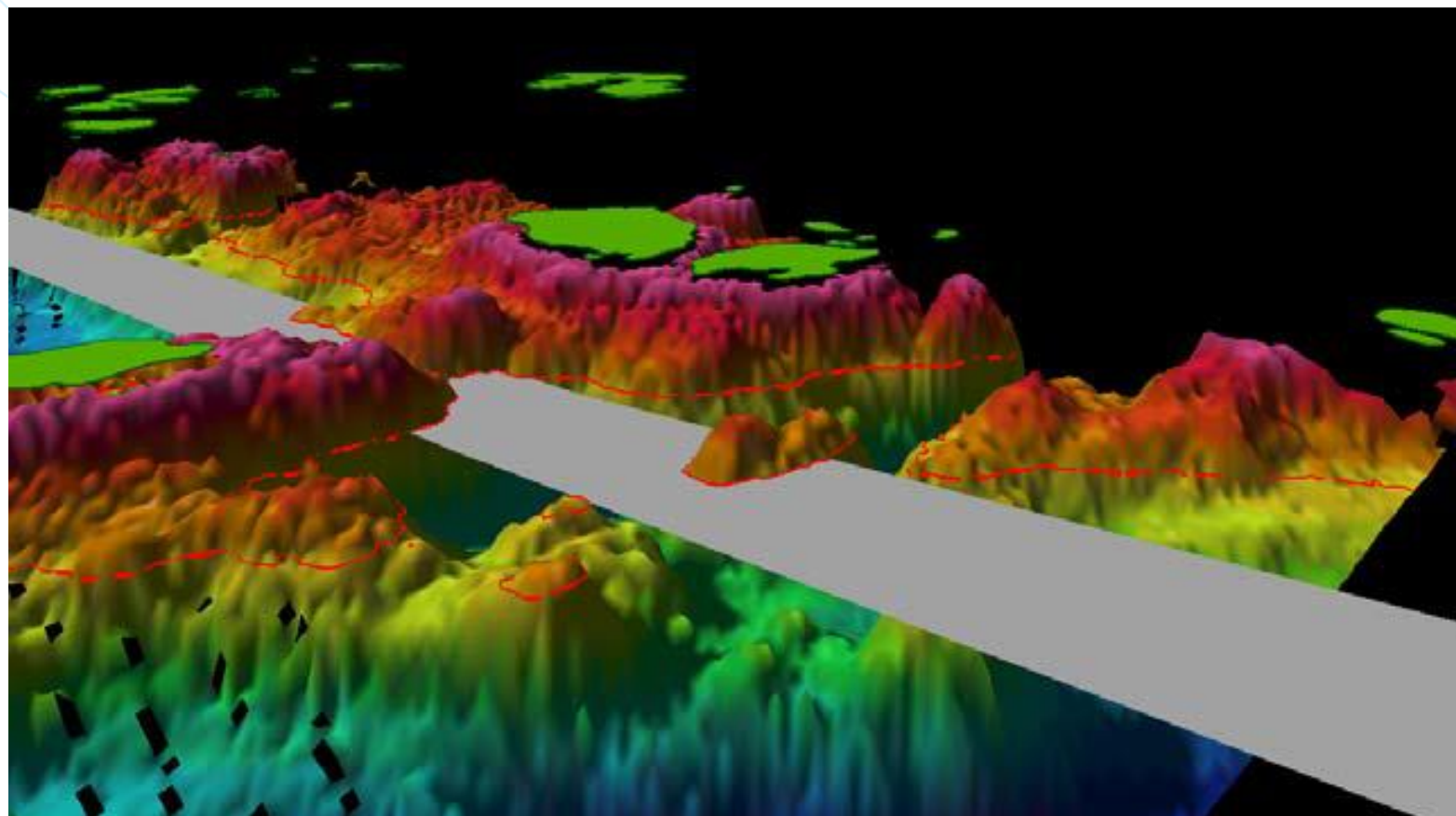
Behov av ny farled

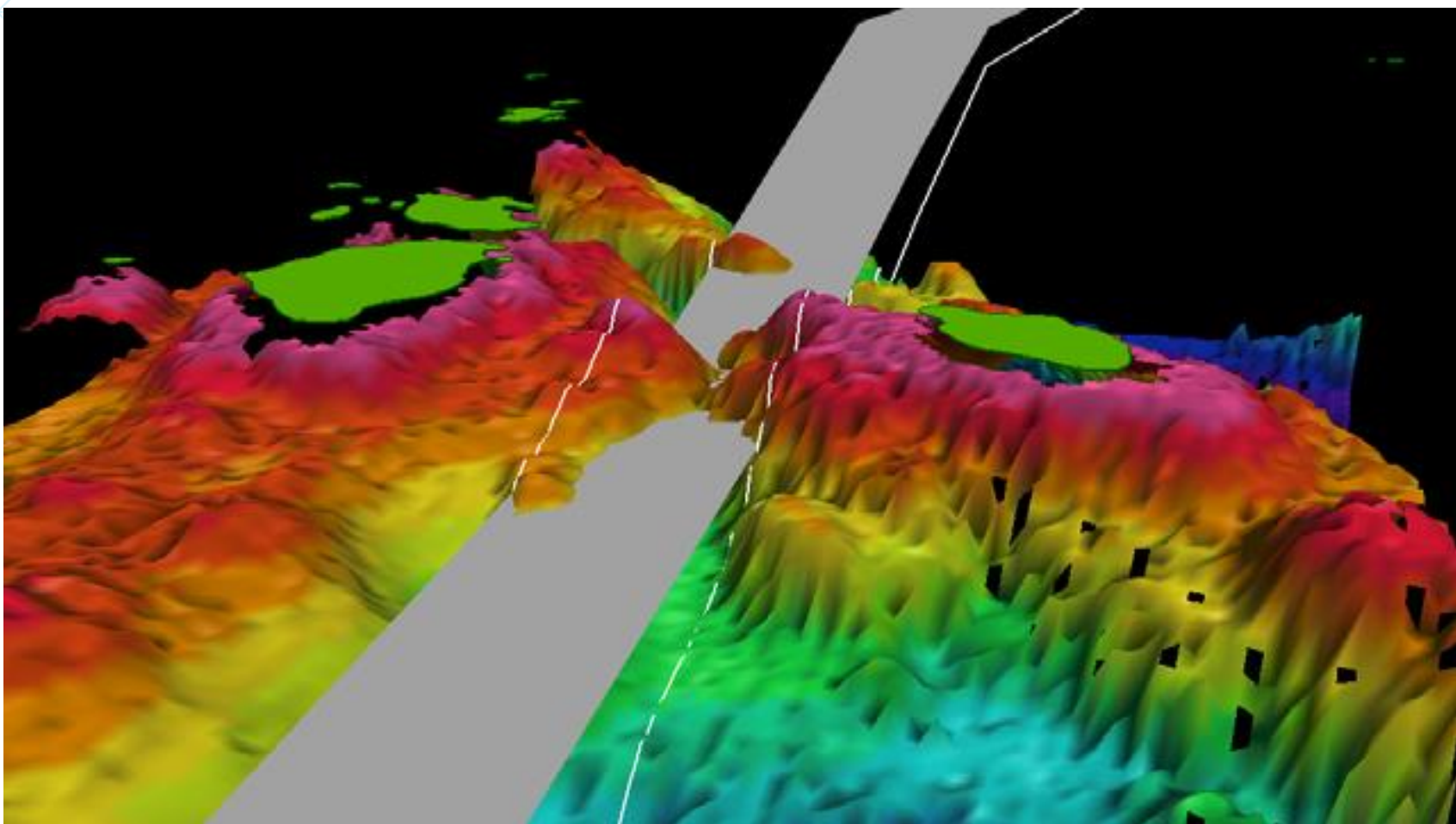
- Sandhamnsleden svårnavigerad p.g.a. vind och fritidsbåtar. Största fartygen tvingas till omväg via Tjärven.
- Furusundsleden är erosionskänslig.
- Transporterna av biobränsle till kraftvärmeverket i Värtahamnen sker med större och vindkänsligare fartyg.
- Lämpligaste sträckning för farlederna till Stockholms hamn.
- Kapacitetsbehovet bedöms efter nuvarande storlek på fartyg.











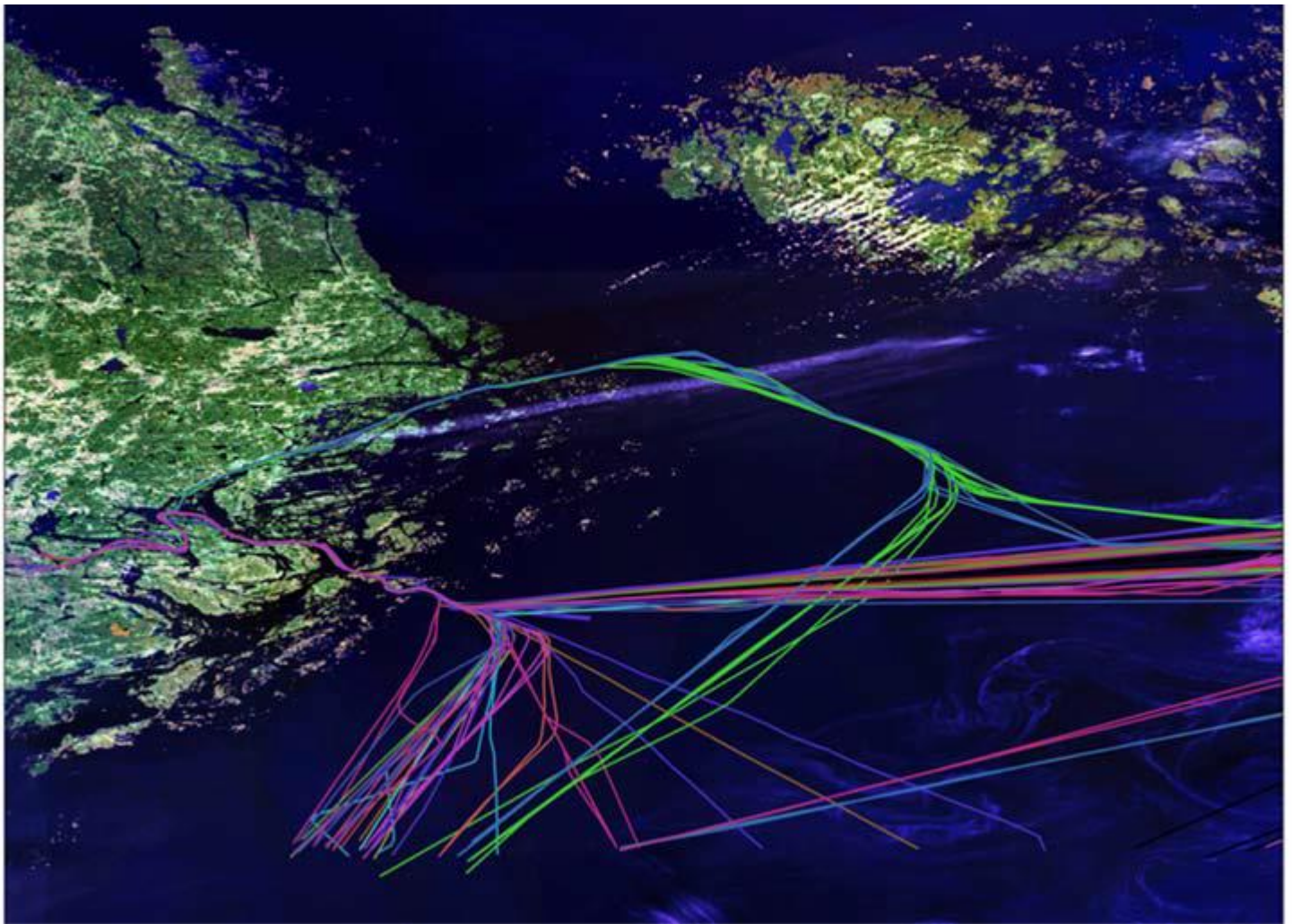
Bilden visar den planerade nya Horsstensledens sträckning vid Kalvörskobben och topografin under vattenytan. De gröna områdena är ytor ovan vatten. Den grå ytan är bredden på farleden.

Fördelar

- Säkrare för nuvarande tonnage, färre trånga passager och girar
- Färre konflikter med fritidsbåtar
- Kortare väg = mindre utsläpp för de flesta större fartyg
- Av 258 anlöp med kryssningstrafik måste 157 gå Tjärvenleden, dessa kommer från, eller går söderut
- Avlastar erosionskänsliga Furusundsleden(Tjärven)



Flygfoto över Telegrafholmen i förgrunden med Sandhamn och Sandön som visar den livliga fritidsbåtstrafiken kring Sandön sommartid.
Foto: David Foster. Källa: KSSS.



Bilden visar kryssningsfartyg under sommarhalvåret 2006 med destination Stockholms hamn. Varje streck motsvarar ett fartyg på väg in eller ut från Stockholm. Bilden baseras på AIS-data från Sjöfartsverket.

Stockholm – Öland ca 60' kortare

Stockholm - Tjärven - Öland	312,2
Stockholm - Horssten - Öland	248,9
Stockholm Tjärven - Helsingfors	253,9
Stockholm Horssten - Helsingfors	242,9



SJÖFARTSVERKET